

PASZPORT turystyczny

Ekomuzeum Lubelszczyzny
„Żywa Tradycja”



Europejski Fundusz Rolny na rzecz
Rozwoju Obszarów Wiejskich



Program
Rozwoju
Obszarów
Wiejskich
na lata 2007-2013

Europejski Fundusz Rolny na rzecz Rozwoju Obszarów Wiejskich: Europa inwestująca w obszary wiejskie.
Publikacja współfinansowana ze środków Unii Europejskiej w ramach działania „Wdrażanie projektów współpracy”
Programu Rozwoju Obszarów Wiejskich na lata 2007 – 2013.

Instytucja zarządzająca Programem Rozwoju Obszarów Wiejskich na lata 2007 – 2013 – Minister Rolnictwa i Rozwoju Wsi”



WŁAŚCICIEL PASZPORTU

imię i nazwisko

ADRES ZAMIESZKANIA

ulica i numer domu

kod pocztowy, miasto

e-mail, telefon





Paszport do Ekomuzeum Lubelszczyzny „Żywa Tradycja” jest zaproszeniem do poznania kulturowego dziedzictwa lubelskiej wsi. Ekomuzeum Lubelszczyzny tworzy 31 obiektów rozproszonych w środkowo-zachodniej części województwa lubelskiego. Znajdują się one w zasięgu nie większym niż 50 km (w linii prostej) od Nałęczowa i tworzą sieć niezwykle atrakcyjnych turystycznych utworzonych z inicjatywy lokalnych społeczności i prezentowanych turystom przez samych mieszkańców.

Każda z atrakcji ma swój program. Turysta poznaje temat wiodący (np. pszczelarstwo, kowalstwo, tkactwo, młynarstwo, flisactwo, plecionkarstwo, papiernictwo, garncarstwo), o którym opowiadają autentyczni pasjonaci. Podczas opowieści może dotyczyć i wypróbować prezentowane eksponaty i sprzęty. Dodatkowo turyści zapraszani są do udziału w zajęciach artystycznych i wyrobu ozdób ludowych oraz w warsztatach, dzięki którym „w działaniu” mogą poznać procesy wytwarzania np. wyrobu naczyń glinianych,

podków, chodników, papieru, mąki. Wizyta w Ekomuzeum to także możliwość degustacji lokalnej kuchni oraz kupna autentycznych wyrobów rękodzieła.

Dzięki rozproszeniu ekomuzealnych obiektów, zwiedzający lepiej może poznać Lubelszczyznę i jej walory krajobrazowo-przyrodnicze. Większość atrakcji Ekomuzeum usytuowanych jest na obszarze parków krajobrazowych, w strefach ochrony krajobrazów lub w malowniczych dolinach rzek.

Oferta turystyczna Ekomuzeum Lubelszczyzny adresowana jest do wszystkich, którzy chcą poznać tradycje lubelskiej wsi. Przewodnikami są lokalni pasjonaci, którzy za cel postawili sobie zachowanie tego pięknego dziedzictwa dla następnych pokoleń.

Zapraszamy do odwiedzenia każdego ekomuzealnego obiektu. Po okazaniu niniejszego paszportu otrzymasz pamiątkową pieczęć. Jeśli odwiedzisz wszystkie obiekty możesz otrzymać dodatkową nagrodę. Szukaj więcej informacji na www.ekomuzeumlubelszczyzny.pl

Projekt pn. „Ekomuzeum Lubelszczyzny Żywa Tradycja” zrealizowany został w ramach projektu współpracy przez trzy Lokalne Grupy Działania: LGD „Zielony Pierścień” (lider projektu); LGD „Owocowy Szlak” (partner) i LGD „Kraina wokół Lublina” (partner). Zakres rzeczowy projektu obejmował: (1) oznakowanie obiektów tworzących Ekomuzeum; (2) wykonanie paszportów turystycznych i ulotek promocyjnych; (3) wykonanie strony internetowej www.ekomuzeumlubelszczyzny.pl; (4) szkolenia gestorów obiektów Ekomuzeum oraz (5) organizację imprez promocyjnych.



Wojciechosko Zagroda Ginące Zawody

Wojciechów Kolonia Piąta 114, 24-204 Wojciechów
www.zagrodawojciechosko.pl
wojciechoskozagroda@interia.pl, tel. 695 177 327

Siedlisko Małgorzaty

Cholewianka 7a, 24-120 Kazimierz Dolny
urbanmalgorzata@tlen.pl
tel. 510 157 111, 81 882 01 13



WOJCIECHÓW Kolonia (gm. Wojciechów)



CHOLEWIANKA (gm. Kazimierz Dolny)



Wiatrakowo

Cholewianka 60, 24-120 Kazimierz Dolny
www.wiatrakowo.pl
kontakt@wiatrakowo.pl, tel. 606 667 186



CHOLEWIANKA
(gm. Kazimierz Dolny)



Mała Papiernia Celejów

Celejów 72A, 24-160 Wąwolnica
wokolbystrej@o2.pl
tel. 695 137 072, 693 533 545



CELEJÓW
(gm. Wąwolnica)



Im-Plantacja Sztuki „Pod Lipami”

Palikije II 100, 24-204 Wojciechów
www.podlipami.dybala.pl
podlipami100@wp.pl, tel. 603 996 700, 663 522 045

Kuźnia Wojciechów

24-204 Wojciechów 153
www.czerniec.pl
czerniec@czerniec.pl, tel. 691 053 403



PALIKIJE (gm. Wojciechów)



WOJCIECHÓW



Tradycje tkackie w Borysowie

Borysów 50, 24-103 Żyrzyn
tel. 81 881 46 11

BORYSÓW (gm. Żyrzyn)



Młyn „W Dolinie Bystrej”

Celejów 88, 24-160 Wąwolnica
aniapiotrek@hotmail.com
tel. 607 926 304, 81 723 61 97



CELEJÓW (gm. Wąwolnica)





Olejarnia „Skarby Natury”

Zabłocie 3, 24-173 Markuszów
www.skarbynatury.eu
jpecio@wp.pl, tel. 694 209 112

Zagrodowa Osada w Uściążu

Uściąż 114 B, 24-120 Kazimierz Dolny
www.zagrodowaosada.pl, biuro@zagrodowaosada.pl
tel./fax: 81 828 84 90, tel. 604 614 639



ZABŁOCIE (gm. Markuszów)



UŚCIAŻ (gm. Karczmiska)





Gospodarstwo Agroturystyczne „Koniczynka” w Chodlu

ul. Wschodnia 15, 24-350 Chodel
www.koniczynka.chodel.com
darek.gasinski@op.pl, tel. 505 105 498

Muzeum Multimedialne w Opolu Lubelskim

ul. Strażacka 1, 24-300 Opole Lubelskie
sekretariat@ockopolelubelskie.pl
tel. 81 475 50 10



CHODEL



OPOLE LUBELSKIE





Pracownia Ceramiki - Opolskie Centrum Kultury w Opolu Lubelskim

ul. Lubelska 30, 24-300 Opole Lubelskie
www.ockopolelubelskie.pl
sekretariat@ockopolelubelskie.pl, tel. 81 827 25 67

Muzeum Regionalne w Kluczkowicach

Kluczkowice Osiedle 7, 24-300 Opole Lubelskie
muzeum@opole.lublin.pl, tel. 81 827 10 67, 509 806 107



OPOLE LUBELSKIE



KLUCZKOWICE Osiedle
(gm. Opole Lubelskie)



FKOMUZEUM LUBELSZCZYZNY



Legenda:

- Wojciechowska Zagroda – Wojciechów
- Siedzisko Małgorzany – Cholewianka
- Wiatrakowo – Cholewianka
- Młot Papiernia – Celejów
- Im – Plantacja Szuki "Pod Lipami" – Palikije
- Kuznia Wojciechów – Wojciechów
- Tradycje Tkackie – Borsyów
- Młyn "W dolinie Bystrej" – Celejów
- Olejarnia "Skarby Natury" – Zabłocie
- Zagrodowa Osada – Uściąż
- Gospodarstwo Agroturystyczne "Konieczka" – Chodel
- Muzeum Multimediałne – Opole Lubelskie
- Pracownia Ceramiki OCK – Opole Lubelskie
- Muzeum Regionalne – Kluczkowice
- Regionalna Izba Pamięci i Tradycji – Karczmiska
- Oboz Ornithologiczny – Kaliszany

- SWAT Stowarzyszenie Wspierania Aktywności Twórczej – Opole Lubelskie
- Pensjonat "Piotrawin" – Piotrawin
- Gmina Biblioteka i Dom Kultury – Łaziska
- Pasieka "Malinowa Kraina" – Karczmiska
- Gospodarstwo Agroturystyczne Anna Dzięciarz – Górna Owczarnia
- Młyn Osiny – Osiny
- Młyn Pomorze – Pomorze
- Nadwiślańska Kolejka Wąskotorowa – Karczmiska
- Pszang Puszczyzna – Trzebieszka
- Piekarnia Tadeusz Zubrzycki – Krczewice
- Multimediałna Izba Tradycji (MIT Garbów) – Garbów
- Zespół Szkół Rolniczych – Pszczela Wola
- Gospodarstwo Agroturystyczne „U Grażik” – Andrzej Nowicki – Nasutów
- Regionalny Ośrodek Kultury i Sportu – Krzczonów
- Gospodarstwo Agroturystyczne – Bogumiła Wójcik – Olszanika



Regionalna Izba Pamięci i Tradycji w Karczmiskach

ul. Centralna 6, 24-310 Karczmiska
karczmiska_biblioteka@interia.pl
tel. 81 828 70 69, 669 227 338

Obóz Ornitologiczny w Kaliszanych

Wyspa wiślana w okolicy miejscowości
Kaliszany Kolonia, 24-340 Józefów nad Wisłą
www.kaliszany.blogspot.com
robertorudolfo@gmail.com, tel. 663 585 634



KARCZMISKA



KALISZANY Kolonia
(gm. Józefów nad Wisłą)



SWAT - Stowarzyszenie Wspierania Aktywności Twórczej

ul. Ogrodowa 9, 24-300 Opole Lubelskie
www.swatopole.cba.pl
swat.opole@gmail.com, tel. 607 99 20 55

Pensjonat „Piotrawin”

Piotrawin 95, 24-335 Łaziska
www.piotrawin.pl
pensjonat@piotrawin.pl, tel. 600 004 608



OPOLE LUBELSKIE



PIOTRAWIN
(gm. Łaziska)



Gminna Biblioteka i Dom Kultury w Łaziskach

Łaziska 61, 24-335 Łaziska
www.bibliotekawlaziskach.pl, gbidk-laziska@o2.pl
tel. 81 828 90 12

Pasieka „Malinowa Kraina”

ul. Południowa 3, 24-310 Karczmiska
kirek@poczta.onet.pl
tel. 604 125 270



ŁAZISKA



KARCZMISKA





Gospodarstwo Agroturystyczne Anna Dziechciarz

Górna Owczarnia 16, 24-300 Opole Lubelskie
www.eko-agro.strefa.pl, dziechciarz.eko-agro@o2.pl
tel. 81 827 36 49, 515 334 296



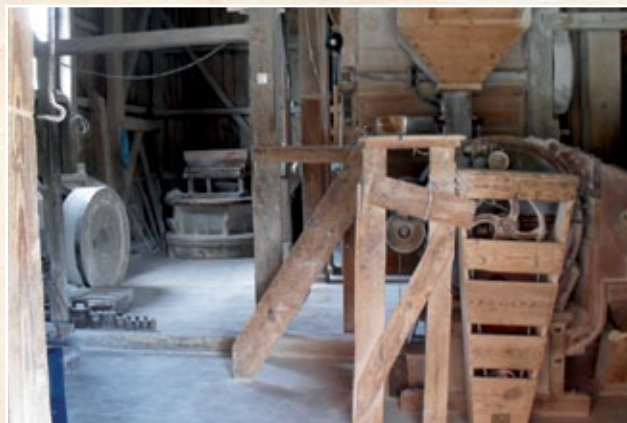
Młyn Osiny

Osiny 6, 24-350 Chodel
krzysieksuski@vp.pl, tel. 607 922 168

GÓRNA OWCZARNIA
(gm. Opole Lubelskie)



OSINY
(gm. Chodel)





Młyn Pomorze

Pomorze 4, 24-300 Opole Lubelskie
tel. 81 827 46 25, 606 267 835



POMORZE
(gm. Opole Lubelskie)



Nadwiślańska Kolejka Wąskotorowa

ul. Opolska 2, 24-310 Karczmiska
www.nadwislanskakolejka.pl
tel. 81 828 70 18, 506 346 639



KARCZMISKA



Pstrąg Pustelnia

Trzebieszka 69, 24-320 Poniatowa
www.pstragpustelnia.pl
kontakt@pstragpustelnia.pl, tel. 667 449 395



TRZEBIESZA
(gm. Opole Lubelskie)



Piekarnia Tadeusz Zubrzycki

Kraczewice Prywatne 26, 24-320 Poniatowa
piekarnia.tzubrzycki@onet.pl
tel. 81 820 42 82



KRACZEWICE Prywatne
(gm. Poniatowa)



Multimedialna Izba Tradycji w Garbowie (MIT Garbów)

21-080 Garbów 34 (pałac w Garbowie)
mit@garbow.pl, tel. 535 018 863, www.mit.garbow.pl



GARBÓW



Pszczela Wola - Zespół Szkół Rolniczych

Pszczela Wola 9, 23-107 Pszczela Wola
sekretariat@pszczelawola.edu.pl
tel. 81 562 80 76, www.pszczelawola.edu.pl



PSZCZELA WOLA



Gospodarstwo agroturystyczne „U Grażki” – Andrzej Nowicki

Nasutów 107, 21-025 Niemce
marinowi@autograf.pl, tel. 665 990 309

Regionalny Ośrodek Kultury i Sportu w Krzczonowie

ul. St. Żeromskiego 11, 23-110 Krzczonów,
rokiskrzczoneow@tlen.pl, tel. 81 566 40 74



NASUTÓW (gm. Niemce)



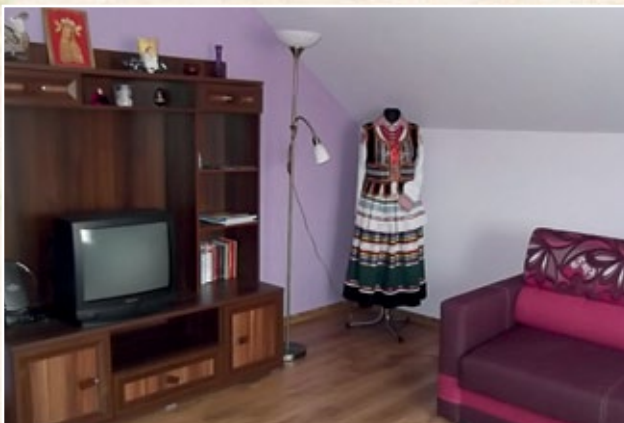
KRZCZONÓW



Gospodarstwo Agroturystyczne - Bogumiła Wójcik

Olszanka 47, 23-110 Krzczonów
bogusia_183@wp.pl, tel. 81 566 41 83, 500 710 785

OLSZANKA (gm. Krzczonów)



SPIS OBIEKTÓW

strona

Wojciechosko Zagroda Ginaące Zawody	6
Siedlisko Małgorzaty	7
Wiatrakowo	8
Mała Papiernia Celejów	9
Im-Plantacja Sztuki „Pod Lipami”	10
Kuźnia Wojciechów	11
Tradycje Tkackie w Borysowie	12
Młyn „W Dolinie Bystrej”	13
Olejarnia „Skarby Natury”	14
Zagrodowa Osada w Uściążu	15
Gospodarstwo Agroturystyczne „Koniczynka” w Chodlu	16
Muzeum Multimedialne w Opolu Lubelskim	17
Pracownia Ceramiki OCK w Opolu Lubelskim	18
Muzeum Regionalne w Kluczkowicach	19
Regionalna Izba Pamięci i Tradycji w Karczmiskach	22
Obóz Ornitologiczny w Kaliszanach	23
SWAT – Stowarzyszenie Wspierania Aktywności Twórczej	24
Pensjonat „Piotrawin”	25
Gminna Biblioteka i Dom Kultury w Łaziskach	26
Pasieka „Malinowa Kraina”	27
Gospodarstwo Agroturystyczne Anna Dziechciarz	28
Młyn Osiny	29
Młyn Pomorze	30
Nadwiślańska Kolejka Wąskotorowa	31
Pstrąg Pustelnia	32
Piekarnia Tadeusz Zubrzycki	33
Multimedialna Izba Tradycji w Garbowie (MIT Garbów)	34
Pszczela Wola – Zespół Szkół Rolniczych	35
Gospodarstwo Agroturystyczne „U Grażki” – Andrzej Nowicki	36
Regionalny Ośrodek Kultury i Sportu w Krzczonowie	37
Gospodarstwo Agroturystyczne – Bogumiła Wójcik	38



LGD „Zielony Pierścień”
24-150 Nałęczów, ul. St. Żeromskiego 1
tel./fax: 81 501 61 40
lgd@zielonypierscien.pl
www.zielonypierscien.pl



LGD „Owocowy Szlak”
24-300 Opole Lubelskie, ul. Lubelska 4
tel. 81 827 72 32, tel./fax: 81 827 72 31
lgd.opolelubelskie@gmail.com
www.lgdowocowyszlak.pl



LGD „Kraina wokół Lublina”
20-016 Lublin, ul. Narutowicza 37/5
tel. 81 534 45 28, tel./fax: 81 532 30 65
biuro@krainawokollublina.pl
www.krainawokollublina.pl
www.turystyka.krainawokollublina.pl

Egzemplarz bezpłatny

ISBN 978-83-63571-05-4